

APPRENDRE À APPRENDRE...

ORGANISER SES IDÉES...

MÉMORISER FACILEMENT

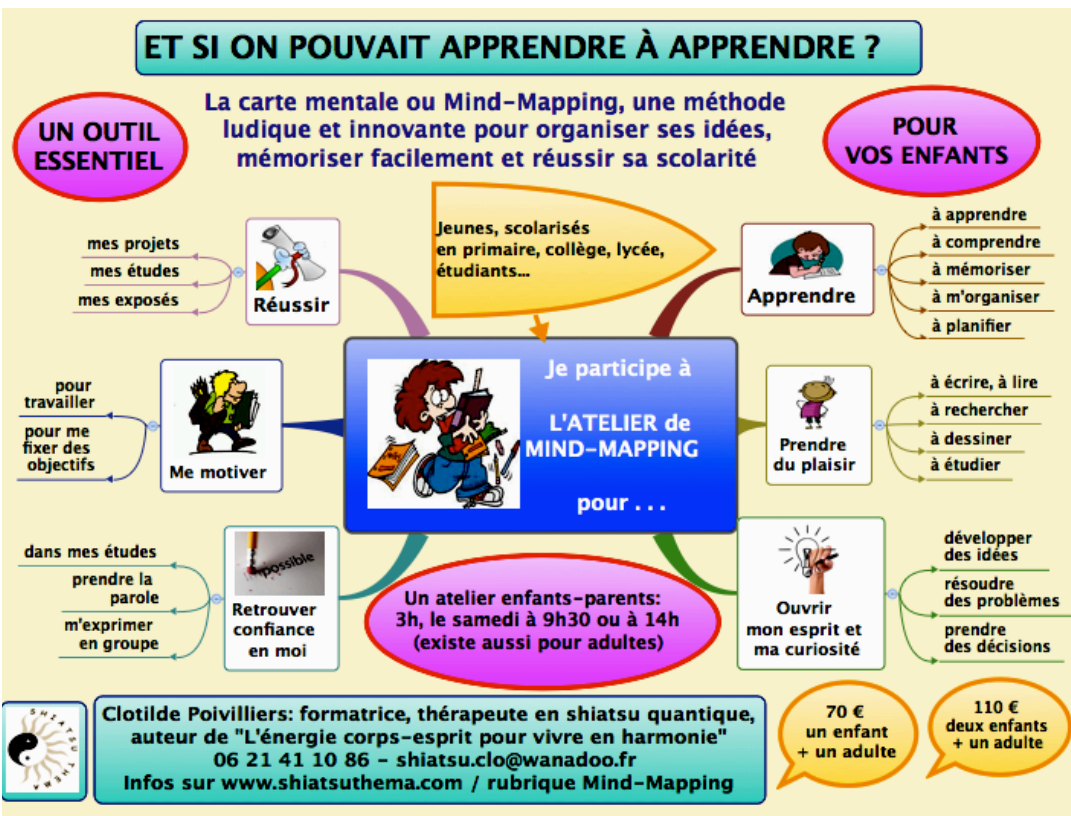
GRÂCE AU MIND-MAPPING

APPRENDRE À APPRENDRE...

ORGANISER SES IDÉES...

MÉMORISER FACILEMENT

GRÂCE AU MIND-MAPPING



UN ATELIER ESSENTIEL POUR UNE SCOLARITÉ RÉUSSIE

Il suffit d'un seul atelier de 3 heures pour apprendre la technique de la carte mentale et l'appliquer facilement en toutes circonstances

Clotilde POIVILLIERS: Formatrice, thérapeute en shiatsu quantique, Consultante pour la gestion des émotions, du stress et de l'anxiété et pour l'organisation des idées et l'apprentissage.
Auteur de « **L'ÉNERGIE CORPS-ESPRIT pour vivre en harmonie** »
06 21 41 10 86 - shiatsu.clo@wanadoo.fr

UN ATELIER ESSENTIEL POUR UNE SCOLARITÉ RÉUSSIE

Il suffit d'un seul atelier de 3 heures pour apprendre la technique de la carte mentale et l'appliquer facilement en toutes circonstances

Clotilde POIVILLIERS: Formatrice, thérapeute en shiatsu quantique, Consultante pour la gestion des émotions, du stress et de l'anxiété et pour l'organisation des idées et l'apprentissage.
Auteur de « **L'ÉNERGIE CORPS-ESPRIT pour vivre en harmonie** »
06 21 41 10 86 - shiatsu.clo@wanadoo.fr

DONNEZ UNE CHANCE À VOS ENFANTS DE RÉUSSIR FACILEMENT LEUR SCOLARITÉ

Pourquoi apprendre à apprendre ?

Apprendre n'est pas une faculté innée que tout le monde possède et « apprendre à apprendre » n'est pas une matière enseignée à l'école.
Comment comprendre et retenir toutes les informations vues en cours ?
Quelles techniques utiliser pour bien mémoriser ? Comment répondre aux questions du prof sans être déstabilisé ? Comment ne pas être stressé pendant un examen ? Comment être performant facilement et avec plaisir ?

Qu'est-ce que le Mind-Mapping apporte ?

Le MIND MAPPING ou carte mentale est un outil puissant et ludique de compréhension et de mémorisation, basé sur des études sérieuses issues des neurosciences, concernant les capacités que le cerveau devrait toujours utiliser dans le cadre de l'apprentissage : associations d'idées, esprit de synthèse et capacité d'analyse (vue globale – détails), mobilisation du cerveau gauche (logique, rationnel) et du cerveau droit (intuitif, sensible). Cette technique utilisée en Suède et en Finlande, à partir du CP, depuis plus de 20 ans, mobilise toutes les ressources du cerveau au lieu de ne stimuler que celles qui correspondent à la pensée linéaire.

Comment se déroule l'atelier ? (L'atelier existe aussi pour adultes)

- Chaque enfant ou étudiant vient avec une leçon ou un cours de son choix.
- Les bases du fonctionnement du cerveau dans le cadre de l'apprentissage sont présentées au groupe pour comprendre comment mobiliser au mieux nos propres ressources.
- Des explications et des directives précises sur la réalisation de la carte mentale sont données.
- Chaque participant construit sa propre MindMap, guidé, pas à pas, par l'animatrice et aidé par son parent accompagnant.
- Il repart avec sa première carte et la méthode pour en refaire d'autres facilement pour tous ses cours, pour préparer des examens, des exposés...

Combien ? 1 enfant + 1 parent: **70 €** / 2 enfants + 1 parent: **120 €** / **120€** par personne pour les groupes d'adultes (formation d'une journée)
Supplément de 10€ par participant si formation à domicile.

Où et quand ? à NEUILLY-sur-Seine (92), à VILLEPREUX (78)
à domicile ou en milieu scolaire sur demande
(minimum 10 participants)

Infos sur www.shiatsuthema.com

Rubrique BAOTHEMA / Ateliers Mind-Mapping



DONNEZ UNE CHANCE À VOS ENFANTS DE RÉUSSIR FACILEMENT LEUR SCOLARITÉ

Pourquoi apprendre à apprendre ?

Apprendre n'est pas une faculté innée que tout le monde possède et « apprendre à apprendre » n'est pas une matière enseignée à l'école.
Comment comprendre et retenir toutes les informations vues en cours ?
Quelles techniques utiliser pour bien mémoriser ? Comment répondre aux questions du prof sans être déstabilisé ? Comment ne pas être stressé pendant un examen ? Comment être performant facilement et avec plaisir ?

Qu'est-ce que le Mind-Mapping apporte ?

Le MIND MAPPING ou carte mentale est un outil puissant et ludique de compréhension et de mémorisation, basé sur des études sérieuses issues des neurosciences, concernant les capacités que le cerveau devrait toujours utiliser dans le cadre de l'apprentissage : associations d'idées, esprit de synthèse et capacité d'analyse (vue globale – détails), mobilisation du cerveau gauche (logique, rationnel) et du cerveau droit (intuitif, sensible). Cette technique utilisée en Suède et en Finlande, à partir du CP, depuis plus de 20 ans, mobilise toutes les ressources du cerveau au lieu de ne stimuler que celles qui correspondent à la pensée linéaire.

Comment se déroule l'atelier ? (L'atelier existe aussi pour adultes)

- Chaque enfant ou étudiant vient avec une leçon ou un cours de son choix.
- Les bases du fonctionnement du cerveau dans le cadre de l'apprentissage sont présentées au groupe pour comprendre comment mobiliser au mieux nos propres ressources.
- Des explications et des directives précises sur la réalisation de la carte mentale sont données.
- Chaque participant construit sa propre MindMap, guidé, pas à pas, par l'animatrice et aidé par son parent accompagnant.
- Il repart avec sa première carte et la méthode pour en refaire d'autres facilement pour tous ses cours, pour préparer des examens, des exposés...

Combien ? 1 enfant + 1 parent: **70 €** / 2 enfants + 1 parent: **120 €** / **120€** par personne pour les groupes d'adultes (formation d'une journée)
Supplément de 10€ par participant si formation à domicile.

Où et quand ? à NEUILLY-sur-Seine (92), à VILLEPREUX (78)
à domicile ou en milieu scolaire sur demande
(minimum 10 participants)

Infos sur www.shiatsuthema.com

Rubrique BAOTHEMA / Ateliers Mind-Mapping

